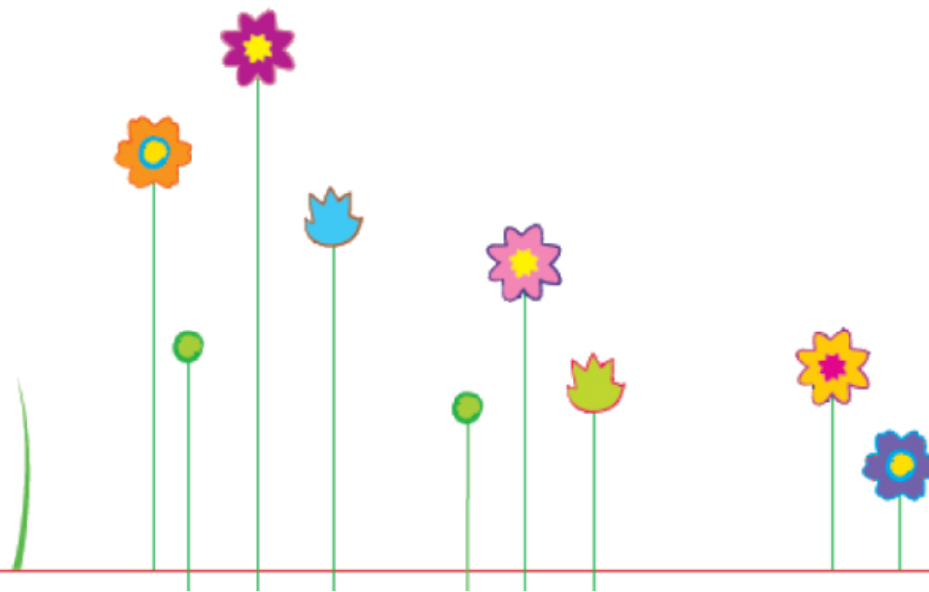


BILANCIO DI ESERCIZIO 2019 E RENDICONTAZIONE



8 ottobre 2020



Carissimi

quest'anno, causa emergenza COVID-19, il Bilancio Fiori di Campo viene presentato qualche mese più tardi rispetto alla data prevista.

Nel frattempo - per esattezza il 10 febbraio 2020 - la nostra Associazione si è modificata da ONLUS a ODV, Organizzazione di Volontariato, come da nuova normativa che regola il Terzo Settore.

Un 2020 iniziato fronteggiando una condizione nuova, sconosciuta e difficile. Fortunatamente ha fatto seguito a un 2019 ricco di iniziative e di eventi che ci hanno permesso di far fronte e di concludere importanti progetti: l'acquisto di strumentazione di alta precisione per il Centro Malattie Rare, il sostegno psicologico ai bimbi con malattia rara e alle loro famiglie, l'aiuto all'Asilo per l'infanzia di Boa Vista, la continuità al progetto del piccolo ospedale in Tanzania,

Affrontiamo insieme quindi questo tempo, fronteggiamo l'urgenza che ci impone l'emergenza Covid senza dimenticare chi continua ad avere bisogno del nostro aiuto.

A tutti grazie.

Elisa Bertieri

Il presidente

SINTESI

in cassa da ANNI PRECEDENTI (PROGETTI GENERICI + QUOTE ASSOCIATIVE + 5X1000)

44.228,62

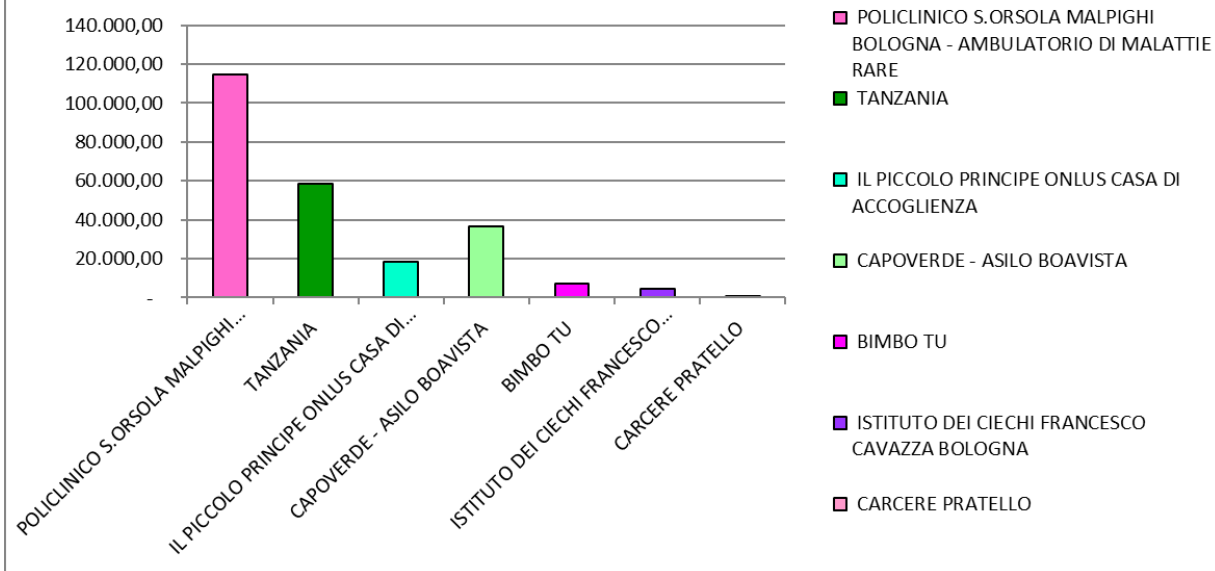


SINTESI PROGETTI CHIUSI FIORI DI CAMPO:

Progetto:	Versamenti:
da 2011	POLICLINICO S.ORSOLA MALPIGHI BOLOGNA - AMBULATORIO DI MALATTIE RARE 114.383,96
da 2013	TANZANIA 58.217,20
da 2013	IL PICCOLO PRINCIPE ONLUS CASA DI ACCOGLIENZA 18.490,61
da 2014	CAPOVERDE - ASILO BOAVISTA 36.359,35
2012	BIMBO TU 7.318,70
2012/2013	ISTITUTO DEI CIECHI FRANCESCO CAVAZZA BOLOGNA 4.395,00
da 2015	CARCERE PRATELLO 164,00

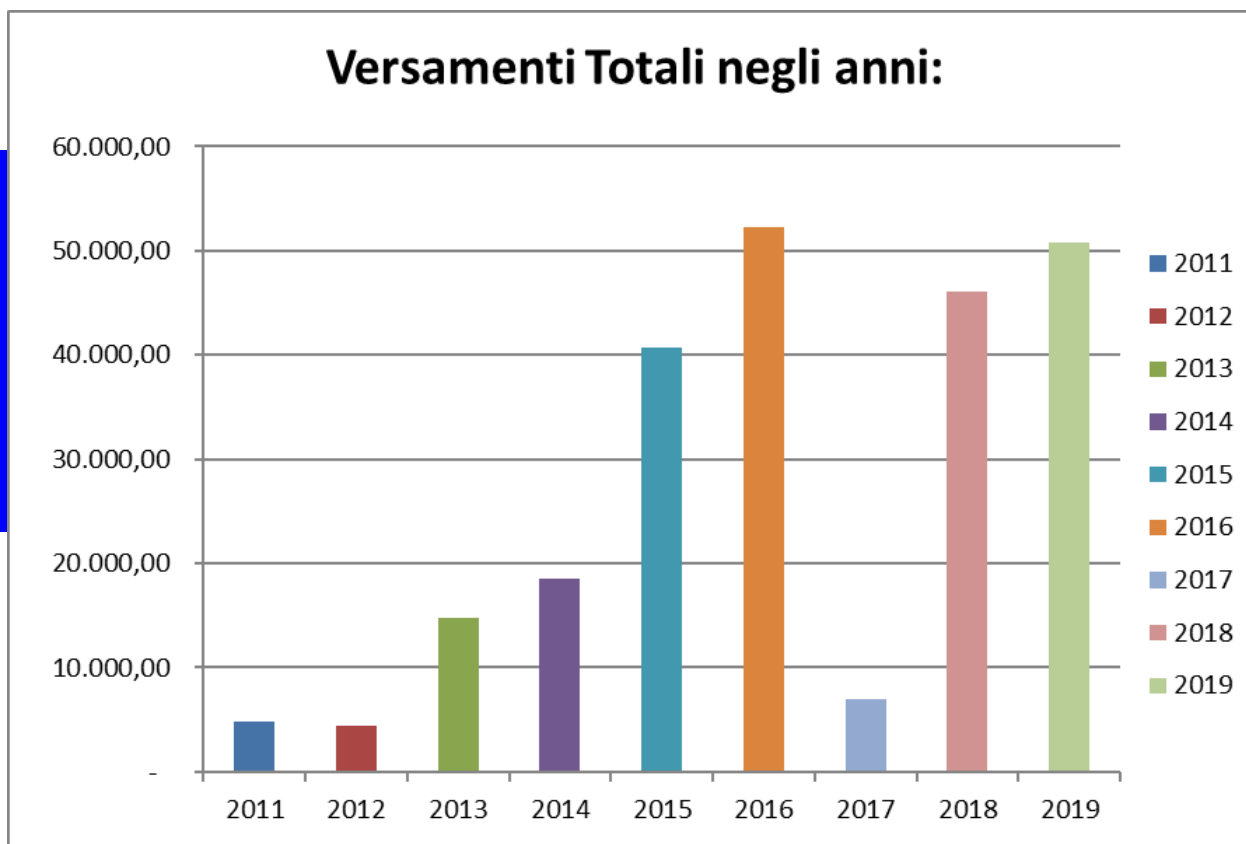
239.328,82

Versamenti Totali su Progetti:



Versamenti Totali negli anni:

da 2011
da 2013
da 2013
da 2014
2012
2012/2013
da 2015



Versamenti:

114.383,96

58.217,20

18.490,61

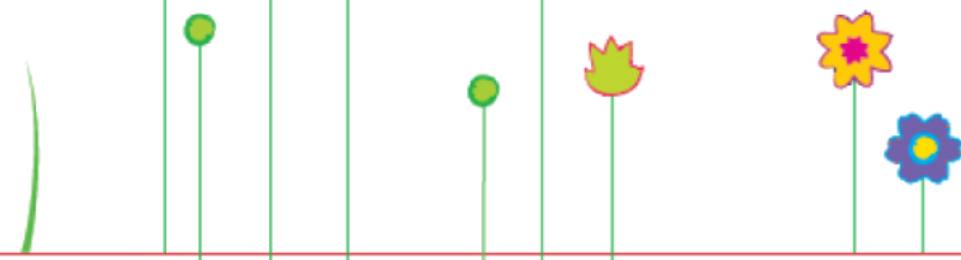
36.359,35

7.318,70

4.395,00

164,00

239.328,82



RICAVI

37	PROVENTI DA ATTIVITA'TIPICHE	59.064,78
37.00001	CONTRIBUTI DA SOCI E NON SOCI	47.888,92
37.00023	QUOTE SOCIALI	1.440,00
37.00050	CAMPAGNA "CINQUE PER MILLE"	9.735,86

45	PROVENTI DA RACCOLTA FONDI	-
45.00001	PROVENTI DA RACCOLTA FONDI	-
45.00003	PROVENTI DA ORGANIZZAZIONE EVENTI	-

TOTALE RICAVI 59.064,78

29	ONERI DI SUPPORTO GENERALE	3.195,27
29.00002	ONORARI E CONSULENZE	1.000,00
29.00015	SPESE STAMPATI E CANCELLERIA	89,50
29.00027	QUOTE ASSOCIATIVE	336,99
29.00037	BANCHE DATI	70,64
29.00038	MATERIALE PUBBLICITARIO	1.698,14

31	ONERI FINANZIARI E PATRIMONIALI	307,95
31.00001	ONERI BANCARI	307,95

40	ONERI DA ATTIVITA'TIPICHE	55.012,52
40.00100	PROGETTO "PICCOLO PRINCIPE ONLUS"	850,00
40.00102	PROGETTO "BIMBO TU ONLUS"	150,00
40.00103	PROGETTO "POLICLINICO S.ORSOLA"	-
40.00104	PROGETTO "TANZANIA"	6.561,20
40.00105	PROGETTO "BOA VISTA"	12.462,00
40.00106	PROGETTO "IO VOLONTARIO E TU 2"	-
40.00107	PROGETTO "MALATTIE RARE"	34.989,32
40.00108	PROGETTO "IL PRATELLO"	-

41	ONERI PROMOZIONALI E DI RACCOLTA FC	3.000,23
41.00001	SPESE ORGANIZZAZIONE EVENTI	3.000,23
41.00002	CORSO FORMAZIONE VOLONTARI	-

TOTALE COSTI 61.515,97

UTILE/PERDITA D'ESERCIZIO - 2.451,19

Totale 2019 x ASILO BOA VISTA	12.462,00
Totale 2019 x BIMBO TU	150,00
Totale 2019 x MALATTIE RARE	34.989,32
Totale 2019 x OSPEDALE MATUMAINI	6.561,20
Totale 2019 x PICCOLO PRINCIPE	850,00
Totale 2019 x TUTTI I PROGETTI	55.012,52

Per lasciare un segno



31/12/2019
[FIO] FIORI DI CAMPO ODV

SITUAZIONE PATRIMONIALE dal 01/01/19 al 31/12/19
VIA MALVOLTA N. 6/A 40137 BOLOGNA BO 91331280379

Pag. 1

A T T I V I T A'		eur	P A S S I V I T A'		eur
01	CASSA	52.834,02	20	CAPITALE SOCIALE	55.285,21
01.00002	CASSA DI RISPARMIO DI RAVENNA	52.834,02	20.00004	FONDO DI DOTAZIONE DELL'ENTE	55.285,21
Totale A T T I V I T A'		52.834,02	Totale P A S S I V I T A'		55.285,21
Perdita d' esercizio		2.451,19			
Totale a pareggio		55.285,21			

Vedi: guida alla lettura*

31/12/2019
[FIO] FIORI DI CAMPO ODV

CONTO ECONOMICO dal 01/01/19 al 31/12/19

VIA MALVOLTA N. 6/A 40137 BOLOGNA BO 91331280379

Pag. 2

C O S T I		eur	R I C A V I		eur
29	ONERI DI SUPPORTO GENERALE	3.195,27	37	PROVENTI DA ATTIVITA'TIPICHE	59.064,78
29.00002	ONORARI E CONSULENZE	1.000,00	37.00001	CONTRIBUTI DA SOCI E NON SOCI	47.888,92
29.00015	SPESE STAMPATI E CANCELLERIA	89,50	37.00023	QUOTE SOCIALI	1.440,00
29.00032	SPESE ASSICURAZIONI R.C.	336,99	37.00050	CAMPAGNA "CINQUE PER MILLE"	9.735,86
29.00037	BANCHE DATI	70,64			
29.00038	MATERIALE PUBBLICITARIO	1.698,14			
31	ONERI FINANZIARI E PATRIMONIALI	307,95			
31.00001	ONERI BANCARI	307,95			
40	ONERI DA ATTIVITA'TIPICHE	55.012,52			
40.00100	PROGETTO "PICCOLO PRINCIPE ONLUS"	850,00			
40.00102	PROGETTO "BIMBO TU ONLUS"	150,00			
40.00105	PROGETTO "BOA VISTA"	12.462,00			
40.00107	PROGETTO "MALATTIE RARE"	34.989,32			
40.00109	PROGETTO "OSPEDALE MATUMAINI"	6.561,20			
41	ONERI PROMOZIONALI E DI RACCOLTA FON	3.000,23			
41.00001	SPESE ORGANIZZAZIONE EVENTI	3.000,23			
Totale	C O S T I	61.515,97	Totale	R I C A V I	59.064,78
				Perdita d' esercizio	2.451,19
				Totale a pareggio	61.515,97

Ultima pagina.

Vedi: guida alla lettura*

APPENDICE - Guida alla lettura del bilancio

Utile d'esercizio

- differenza fra costi e ricavi dell'anno

Fondo di dotazione dell'Ente

- riporto di cassa da bilancio dell'anno precedente

CONTTO ECONOMICO

Proventi da attività tipiche

- contributi da soci e non soci
- quote sociali
- campagna "cinque per mille"

- erogazioni liberali varie
- quote annuali soci
- raccolta quote da versamenti 5 per mille

Proventi da raccolta fondi

- proventi da raccolta fondi
- proventi da organizzazione eventi

- eventi, cene, varie iniziative di raccolta
- eventi sottoposti a imposta SIAE

Oneri di supporto generale

- onorari e consulenze
- spese stampati e cancelleria
- spese assicurazioni r.c
- banche dati
- materiale pubblicitario

- supporto consulente ONLUS/ODV
- varie cancelleria
- assicurazione
- dominio Aruba
- brochure, gadget personalizzati e altro

Oneri finanziari e patrimoniali

- oneri bancari

- spese bancarie e di tenuta conto corrente

Oneri da attività tipiche

- versamenti in donazione ai beneficiari dei singoli progetti

Oneri promozionali e di raccolta fondi

- spese di organizzazione eventi

- eventi sottoposti a imposta SIAE



A TUTTI GRAZIE

Per lasciare un segno

