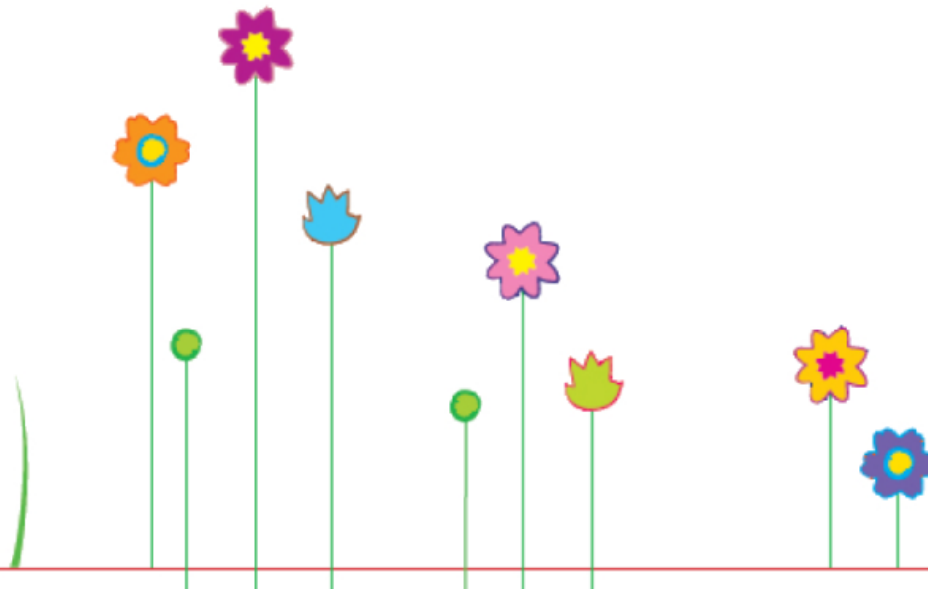


BILANCIO SOCIALE E BILANCIO DI ESERCIZIO 2018





Carissimi

quest'anno il Bilancio Sociale viene presentato in forma più ridotta in quanto ci troviamo in un momento di transizione e cambiamento. Anch'esso, infatti, come la nostra Associazione, prenderà nuova forma a partire dal 2 agosto 2019.

Fiori di Campo, secondo la nuova normativa che regolerà il Terzo Settore, si modificherà a partire da quella data e da ONLUS assumerà la nuova connotazione ODV - Organizzazione di Volontariato – facente parte degli ETS, Enti del Terzo Settore.

Come tutti i cambiamenti anche questo richiede impegno e sforzo ma la consapevolezza che ciò andrà a migliorare l'intero settore si allinea perfettamente con la responsabilità con cui gestiamo il nostro impegno.

A tutti grazie.
Elisa Bertieri
Il presidente

SINTESI

in cassa da TOTALE DA 2018 + ANNI PREC. (PROGETTI GEN. + QUOTE ASS. + 5X1000)		37.473,18
2018-P-076	MALATTIE RARE - Supporto Ambulatorio Malattie Rare Pediatriche 3	7.440,90
2018-P-077	UN MATTONE PER LA TANZANIA 2018 - PEDIATRIA 4a raccolta	503,50
2018-P-078	ASILO BOA VISTA 2018 - 4a raccolta	1.254,48
		46.672,06



SINTESI PROGETTI CHIUSI FIORI DI CAMPO:

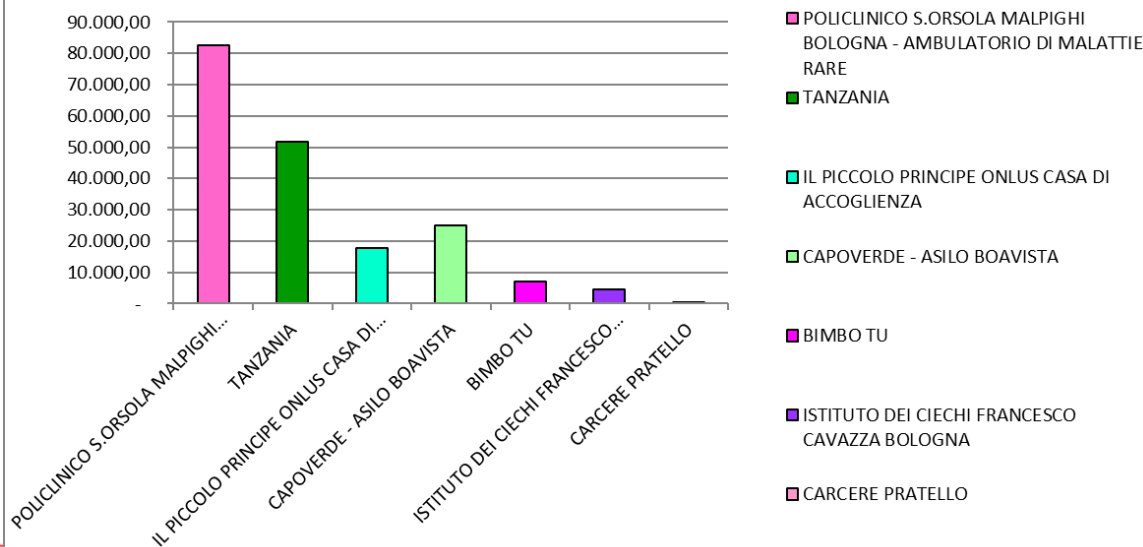
Progetto:

Versamenti:

da 2011	POLICLINICO S.ORSOLA MALPIGHI BOLOGNA - AMBULATORIO DI MALATTIE RARE	82.710,92
da 2013	TANZANIA	51.656,00
da 2013	IL PICCOLO PRINCIPE ONLUS CASA DI ACCOGLIENZA	17.640,61
da 2014	CAPOVERDE - ASILO BOAVISTA	24.857,35
2012	BIMBO TU	7.168,70
2012/2013	ISTITUTO DEI CIECHI FRANCESCO CAVAZZA BOLOGNA	4.395,00
da 2015	CARCERE PRATELLO	164,00

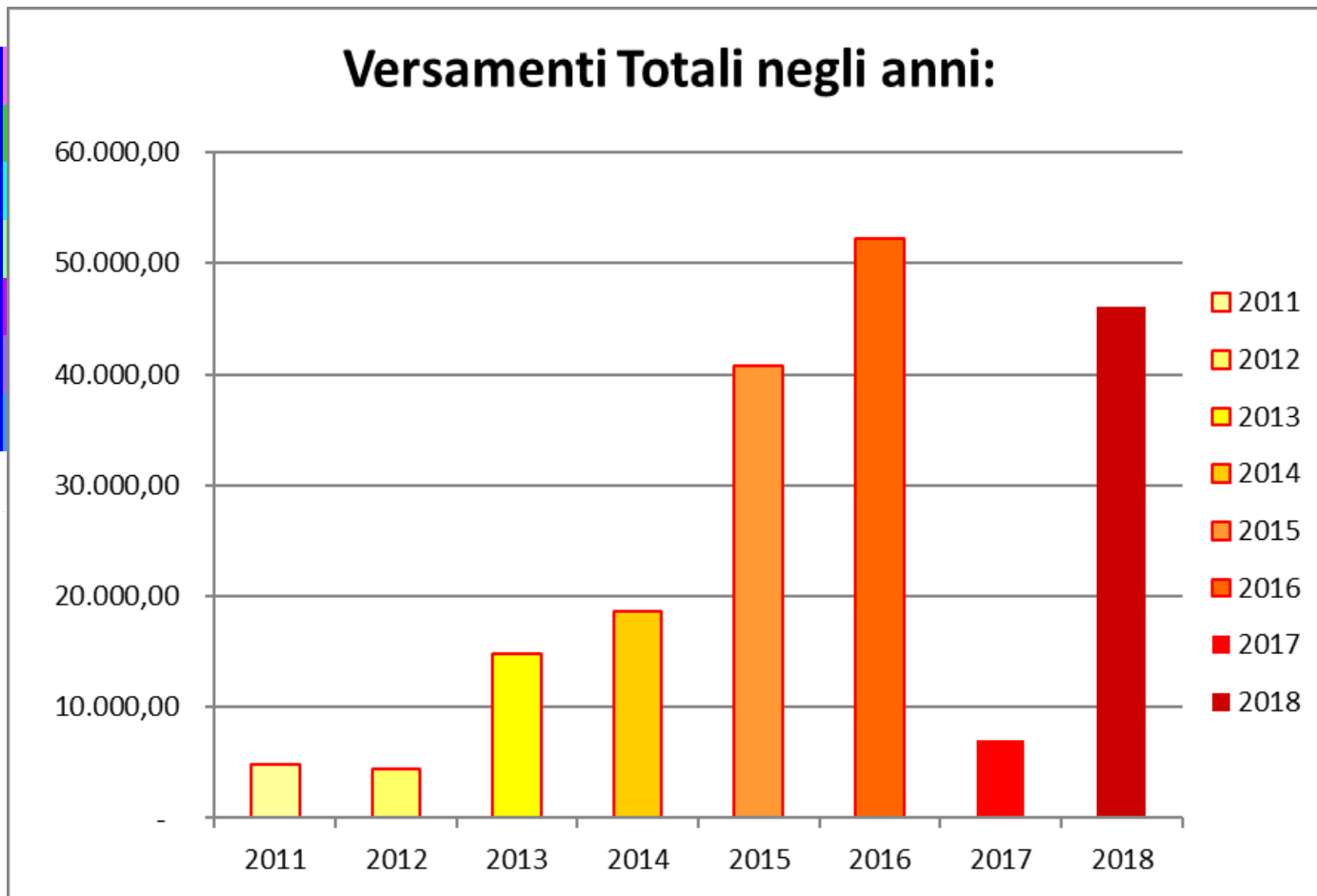
188.592,58

Versamenti Totali su Progetti:



SINTESI PROGETTI CHIUSI FIORI DI CAMPO:

da 2011
da 2013
da 2013
da 2014
2012
2012/2013
da 2015



Versamenti:

82.710,92

51.656,00

17.640,61

24.857,35

7.168,70

4.395,00

164,00

188.592,58



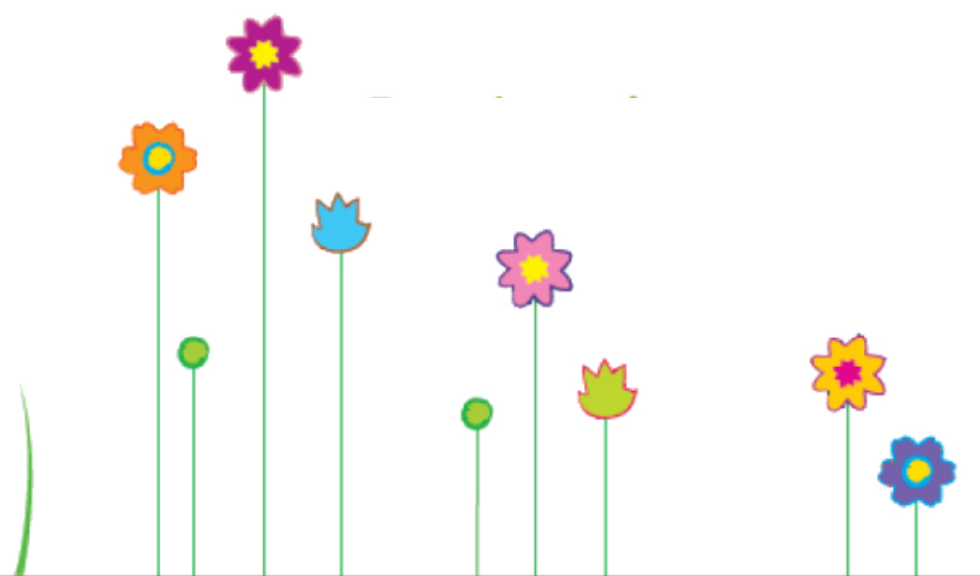
RICAVI

37	PROVENTI DA ATTIVITA'TIPICHE	53.341,42
37.00001	CONTRIBUTI DA SOCI E NON SOCI	40.922,39
37.00023	QUOTE SOCIALI	1.320,00
37.00050	CAMPAGNA "CINQUE PER MILLE"	11.099,03
45	PROVENTI DA RACCOLTA FONDI	1.102,00
45.00001	PROVENTI DA RACCOLTA FONDI	-
45.00003	PROVENTI DA ORGANIZZAZIONE EVENTI	1.102,00
TOTALE RICAVI		54.443,42

29	ONERI DI SUPPORTO GENERALE	454,94
29.00027	QUOTE ASSOCIATIVE	-
29.00037	BANCHE DATI	64,54
29.00038	MATERIALE PUBBLICITARIO	390,40
31	ONERI FINANZIARI E PATRIMONIALI	566,17
31.00001	ONERI BANCARI	566,17
40	ONERI DA ATTIVITA'TIPICHE	46.023,82
40.00100	PROGETTO "PICCOLO PRINCIPE ONLUS"	500,00
40.00102	PROGETTO "BIMBO TU ONLUS"	-
40.00103	PROGETTO "POLICLINICO S.ORSOLA"	-
40.00104	PROGETTO "TANZANIA"	8.100,00
40.00105	PROGETTO "BOA VISTA"	6.426,10
40.00106	PROGETTO "IO VOLONTARIO E TU 2"	-
40.00107	PROGETTO "MALATTIE RARE"	30.997,72
40.00108	PROGETTO "IL PRATELLO"	-
41	ONERI PROMOZIONALI E DI RACCOLTA FO	5.048,53
41.00001	SPESE ORGANIZZAZIONE EVENTI	5.048,53
41.00002	CORSO FORMAZIONE VOLONTARI	-
TOTALE COSTI		52.093,46

UTILE/PERDITA D'ESERCIZIO **2.349,96**

Totale 2018 x TANZANIA	-8.100,00
Totale 2018 x MALATTIE RARE	-30.997,72
Totale 2018 x BOAVISTA	-6.426,10
Totale 2018 x PICCOLO PRINCIPE	-500,00
Totale 2018 x IL PRATELLO	
Totale 2017 x TUTTI I PROGETTI	-46.023,82



31/12/2018
[FIO] FIORI DI CAMPO ONLUS

SITUAZIONE PATRIMONIALE dal 01/01/18 al 31/12/18

Pag. 1

VIA MALVOLTA N. 6/A 40137 BOLOGNA BO 91331280379

A T T I V I T A'		eur	P A S S I V I T A'		eur
01	CASSA	55.285,21	20	CAPITALE SOCIALE	52.935,25
01.00002	CASSA DI RISPARMIO DI RAVENNA	46.672,06	20.00004	FONDO DI DOTAZIONE DELL'ENTE	52.935,25
01.00013	UNICREDITBANCA	8.494,51			
01.00014	PAYPAL	118,64			
Totale A T T I V I T A'		55.285,21	Totale P A S S I V I T A'		52.935,25
			Utile d' esercizio		2.349,96
Continua...			Totale a pareggio		55.285,21

Vedi: guida alla lettura*

31/12/2018
[FIO] FIORI DI CAMPO ONLUS

CONTO ECONOMICO dal 01/01/18 al 31/12/18

Pag. 2
VIA MALVOLTA N. 6/A 40137 BOLOGNA BO 91331280379

C O S T I		eur	R I C A V I		eur
29	ONERI DI SUPPORTO GENERALE	454,94	37	PROVENTI DA ATTIVITA' TIPICHE	53.341,42
29.00037	BANCHE DATI	64,54	37.00001	CONTRIBUTI DA SOCI E NON SOCI	40.922,39
29.00038	MATERIALE PUBBLICITARIO	390,40	37.00023	QUOTE SOCIALI	1.320,00
			37.00050	CAMPAGNA "CINQUE PER MILLE"	11.099,03
31	ONERI FINANZIARI E PATRIMONIALI	566,17			
31.00001	ONERI BANCARI	566,17	45	PROVENTI DA RACCOLTA FONDI	1.102,00
40	ONERI DA ATTIVITA' TIPICHE	46.023,82	45.00003	PROVENTI DA ORGANIZZAZIONE EVENTI	1.102,00
40.00100	PROGETTO "PICCOLO PRINCIPE ONLUS"	500,00			
40.00104	PROGETTO "TANZANIA"	8.100,00			
40.00105	PROGETTO "BOA VISTA"	6.426,10			
40.00107	PROGETTO "MALATTIE RARE"	30.997,72			
41	ONERI PROMOZIONALI E DI RACCOLTA FON	5.048,53			
41.00001	SPESE ORGANIZZAZIONE EVENTI	5.048,53			
Totale	C O S T I	52.093,46	Totale	R I C A V I	54.443,42
Utile d' esercizio		2.349,96			
Totale a pareggio		54.443,42			

Ultima pagina.

Vedi: guida alla lettura*

Proventi da attività tipiche

- contributi da soci e non soci
- quote sociali
- erogazioni liberali
- quote annuali soci

Proventi da raccolta fondi

- proventi da raccolta fondi
- campagna 5 per mille
- proventi da organizzazione eventi
- eventi, banchetti, cene
- raccolta quote per versamento 5 per mille
- eventi sottoposti a imposta SIAE

Oneri di supporto generale

- banche dati
- materiale pubblicitario
- dominio Aruba
- brochure, stampe, gadget personalizzati...

Oneri finanziari e patrimoniali

- oneri bancari
- spese di tenuta conto corrente

Oneri promozionali e di raccolta fondi

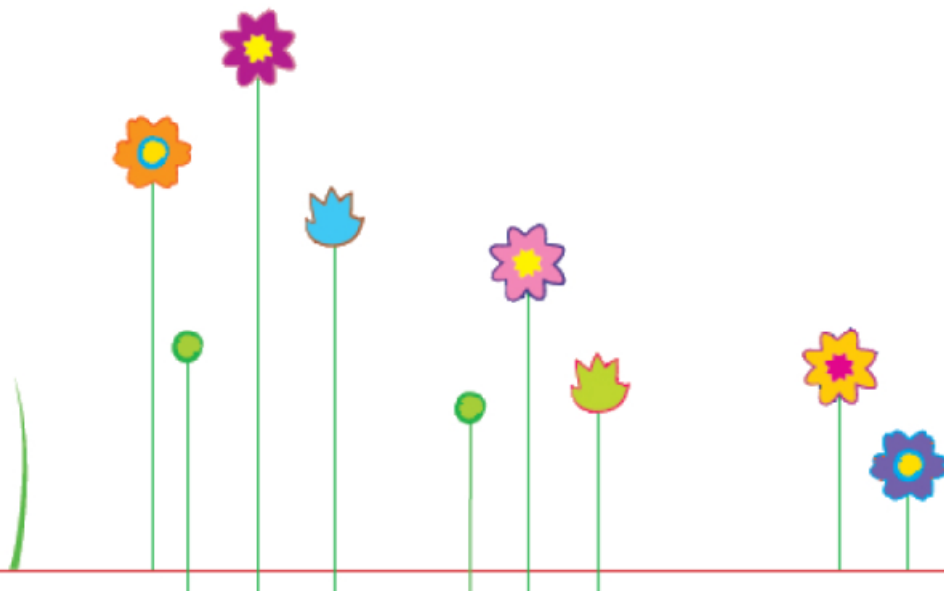
- spese di organizzazione eventi
- eventi sottoposti a imposta SIAE

Oneri da attività tipiche

- versamenti ai beneficiari dei singoli progetti



Fiori di Campo Onlus



A TUTTI GRAZIE